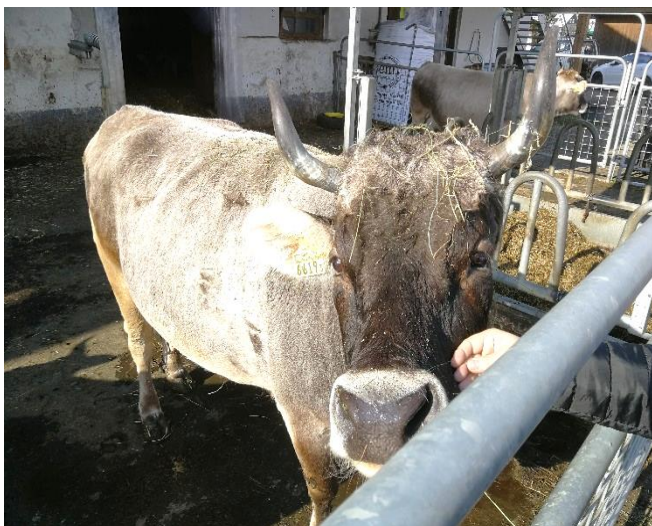


Teamausflug Betreuung am 5. April 2019

Unser Teamausflug führte uns nach Steinen, wo wir durch eine fachkundige Führung von Martin Pfyl den BSZ Standort Steinen kennenlernen durften.



Nach dem interessanten Rundgang wurden wir in der internen, wunderschönen Cafeteria zu Kaffee und Kuchen eingeladen. Es folgte eine Präsentation über die BSZ mit anschließender Fragerunde. Danach lud uns ein Mitarbeiter spontan zu sich nach Hause in Rickenbach zu einem feinem Apéro ein.



Die Reise ging weiter nach Ingenbohl/Brunnen, dort besichtigten wir einen Bauernhof, welcher der BSZ angegliedert ist. K. Lindauer zeigte uns den Hof und erläuterte die täglichen Aufgaben eines kleinen Landwirtschaftsbetriebs.



Den kulinarischen Teil des Teamausflugs verbrachten wir gemütlich bei einem delikaten Abendessen im Gasthaus Pluspunkt in Brunnen, welches zur BSZ Stiftung gehört.



Gasthaus Pluspunkt