

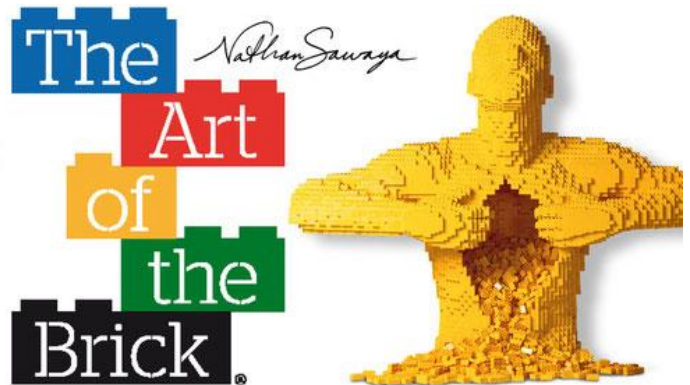
Ausflug
Datum: 30.12.2015

Ausstellung

Die fantastische LEGO® Kunst des Nathan Sawaya

25. September 2015 bis 10. Januar 2016
(täglich von 10 bis 19 Uhr geöffnet)

Puls 5, Zürich



Wer kennt sie nicht. Die kleinen rechteckigen Plastikteile, mit denen wir als Kinder stundenlang spielten. Lego ist der Name für ein Spielzeug, an dem sich Generationen von Menschen auf der ganzen Welt erfreuen.

Das damit Kunst gemacht wird, ist neu. Eine Gruppe neugieriger Bewohnerinnen, Bewohner und Betreuerinnen machten sich deshalb auf den Weg, Richtung Zürich, um sich diese spezielle Art von Kunst anzuschauen.

Bei nasskaltem Wetter zogen wir am zweitletzten Tag des Jahres 2015 nach dem Mittagessen los. Nach anfänglichem Su-

chen am Escher-Wyss-Platz, standen wir endlich vor der Ausstellungshalle. Und dies mit uns mindestens noch die halbe Schweiz. Da wir die Tickets schon im Voraus gekauft haben, kein Problem. Und die Organisatoren der Ausstellung haben gute Arbeit geleistet. Vor Beginn wurden wir freundlich über den Ablauf instruiert und wer wollte, bekam ein Audio Guide.

Und endlich konnte es losgehen. Wie staunten wir doch alle! Was kann man nicht alles aus Lego gestalten! Tausende von Legosteinen wurden zu Kunstwerken zusammengefügt. Wir waren uns einig, dies ist Kunst und keine Spielerei. Gefüllt mit vielen Bildern und dem Gefühl eine interessante Ausstellung gesehen zu haben, fuhren wir am Abend zurück ins Eichholz.

